



Soluzioni Paghe – Gestionali d’Impresa (ERP)
Software Development – E-Business Solutions
ASP e Hosting – System Integration e Networking
Architetture Cluster – Fornitura e Installazione Hardware

S4NET

Configurazione Browser – IE 11

Rev. 1.1 del 08/07/2016



ICE SRL

Via Pastrengo 9 – 24068 Seriate (BG) – Italy – Tel. +39 035217453 – Fax. +39 035212070 – sistemisti@icesoftware.it
www.icesolutions.it

Sommario

Scopo	3
Prerequisiti	3
Impostazione parametri IE 11.....	4

Scopo

Questo manuale illustra come impostare i parametri di configurazione del browser Internet Explorer 11.

Prerequisiti

Prima di proseguire è necessario verificare che siano soddisfatte queste condizioni:

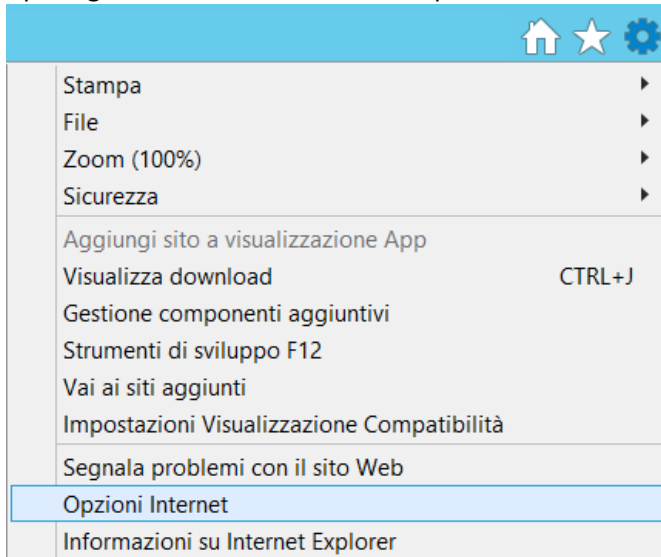
Account S4Net	Per accedere ai servizi offerti dalla procedura S4Net è necessario inoltre possedere un account S4Net, costituito da username e password , da inserire all'atto della login al sito. E' possibile inoltre che l'accesso tramite un determinato account sia limitato a determinate postazioni di lavoro , in tal caso, se si desidera effettuare l'accesso da una postazione nuova o non autorizzata, è necessario rivolgersi al supporto tecnico ICE.
Connessione Internet	Se l'accesso passa per un firewall quest'ultimo deve essere configurato in modo da consentire l'accesso alle porte 8000 e 8009 di s4net.icesoftware.it (e/o s4neterp.icesoftware.it).
	La velocità minima consigliata della connessione ad internet è di 128 Kb/s.
Software installato	Internet Explorer 11
	Adobe Acrobat Reader 5.0 (o successivi).

Impostazione parametri IE 11

Utilizzando il browser Internet Explorer è necessario impostare in maniera opportuna la configurazione del browser.

Aprire il browser Internet Explorer.

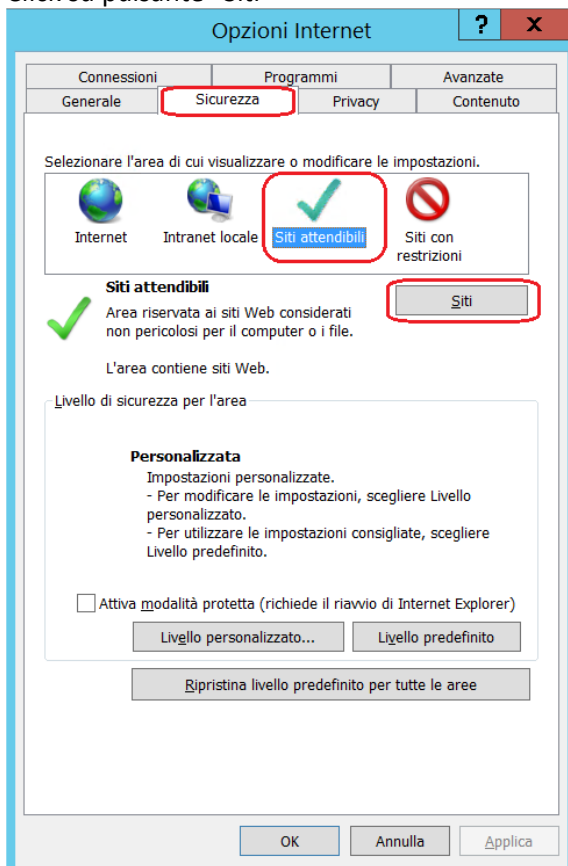
Aprire gli strumenti del browser – Opzioni Internet.



Scegliere la scheda "Sicurezza"

Selezionare "Siti attendibili"

Click su pulsante "Siti"



Digitare, nella casella di testo “Aggiungi il sito Web all’area”, i seguenti siti web:

https://s4neterp.icesoftware.it

click sul pulsante “Aggiungi”

quindi digitare:

https://s4net.icesoftware.it

click sul pulsante “Aggiungi”

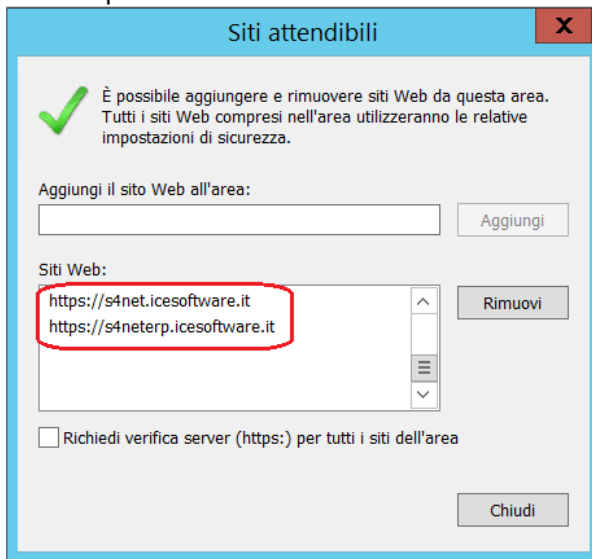
oppure digitare l’indirizzo che è presente nella barra degli indirizzi; ad es.:

http://sv-s4net

click sul pulsante “Aggiungi”

ottenere il risultato come da immagine

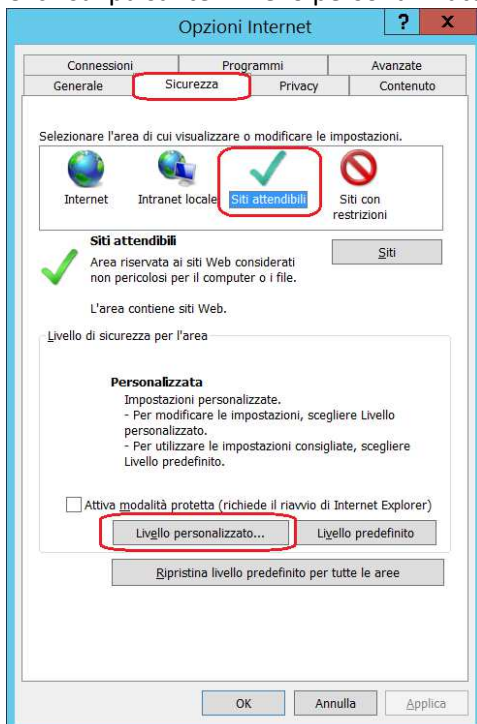
click sul pulsante “Chiudi”



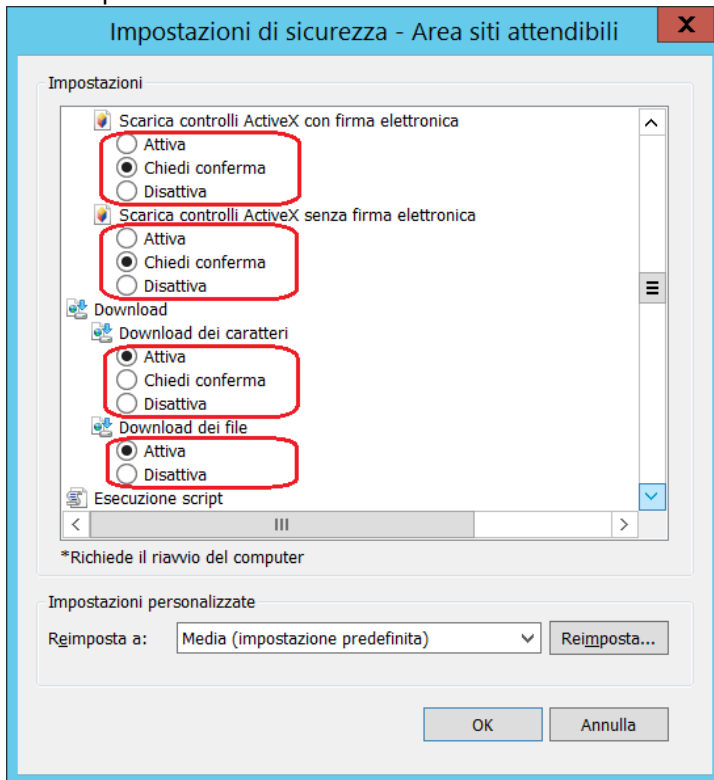
Scegliere la scheda “Sicurezza”

Selezionare “Siti attendibili”

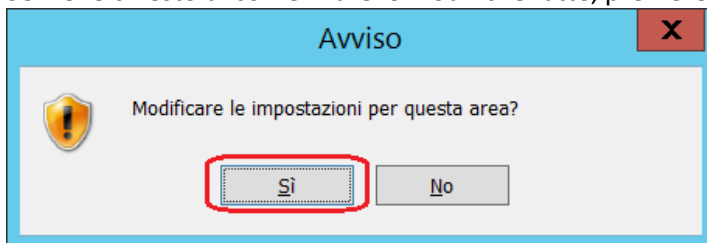
Click sul pulsante “Livello personalizzato”



Impostare le impostazioni come da immagine
Click su pulsante “Ok”

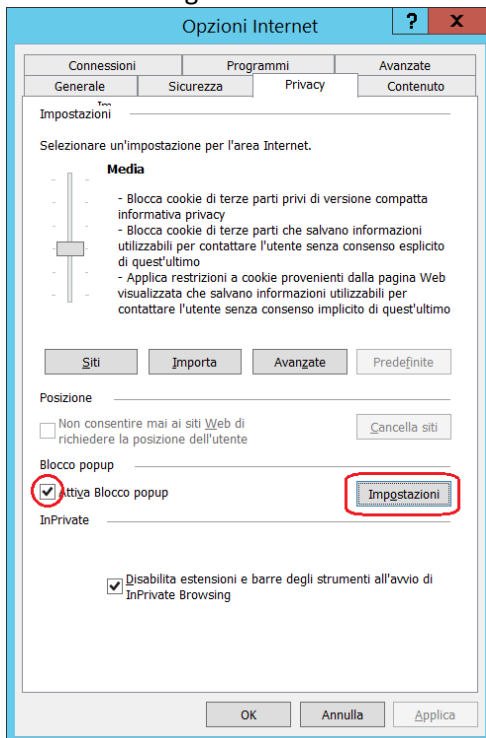


Se viene chiesto di confermare le modifiche fatte, premere “Si”



Scegliere la scheda “Privacy”

Se non è selezionata la casella di spunta “Attiva Blocco popup” [Vai direttamente a pagina 8](#); altrimenti se è già selezionata la casella di spunta fare click sul pulsante “Impostazioni”



Digitare nella casella di testo “Indirizzo sito Web da cui consentire i popup”, i seguenti siti web:

s4neterp.icesoftware.it

click sul pulsante “Aggiungi”

quindi digitare:

s4net.icesoftware.it

click sul pulsante “Aggiungi”

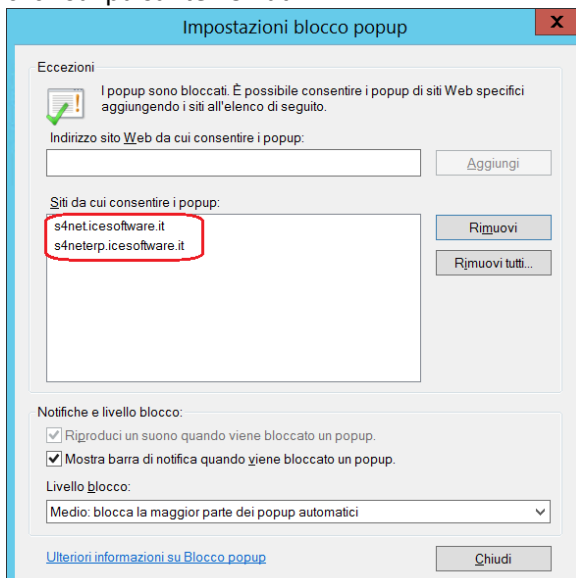
oppure digitare l’indirizzo che è presente nella barra degli indirizzi; ad es.:

http://sv-s4net

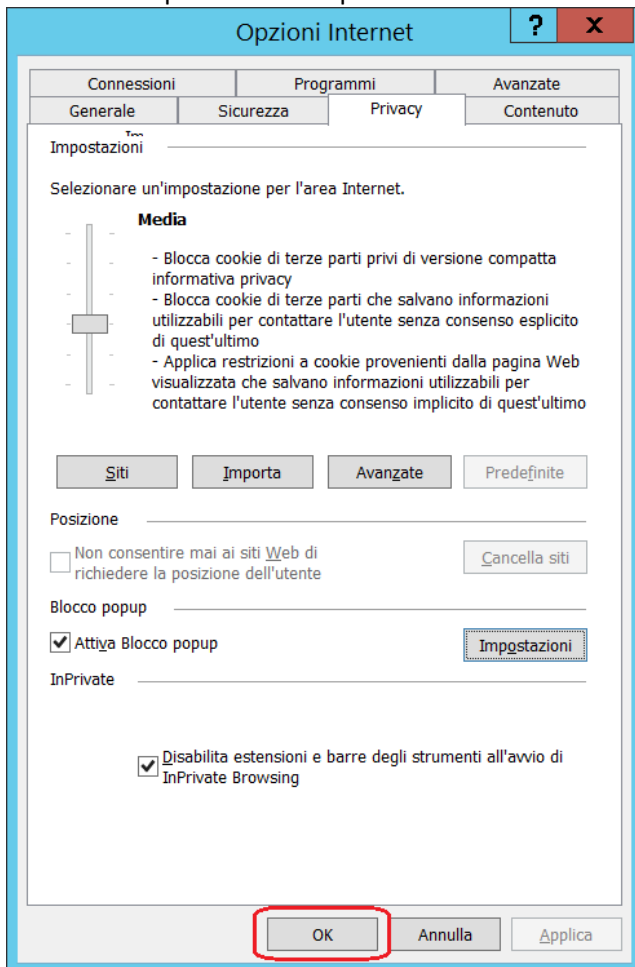
click sul pulsante “Aggiungi”

ottenere il risultato come da immagine

click sul pulsante “Chiudi”



Fare click sul pulsante “OK” per uscire.



Aprire il browser Internet Explorer

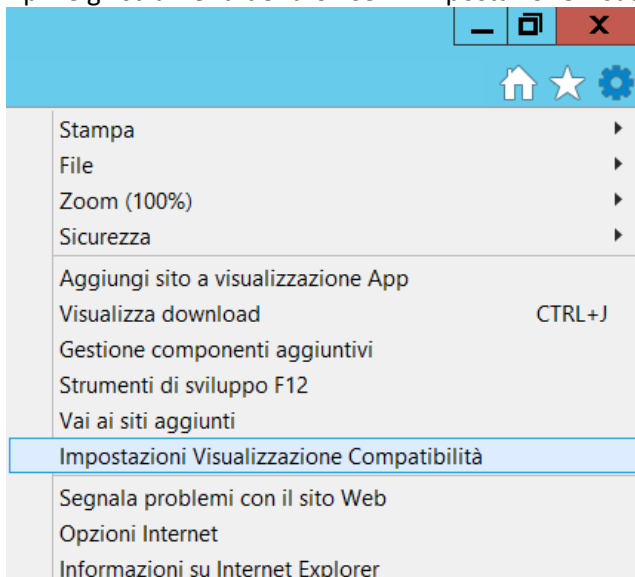
Digitare nella barra degli indirizzi il sito web:

<https://s4neterp.icesoftware.it>

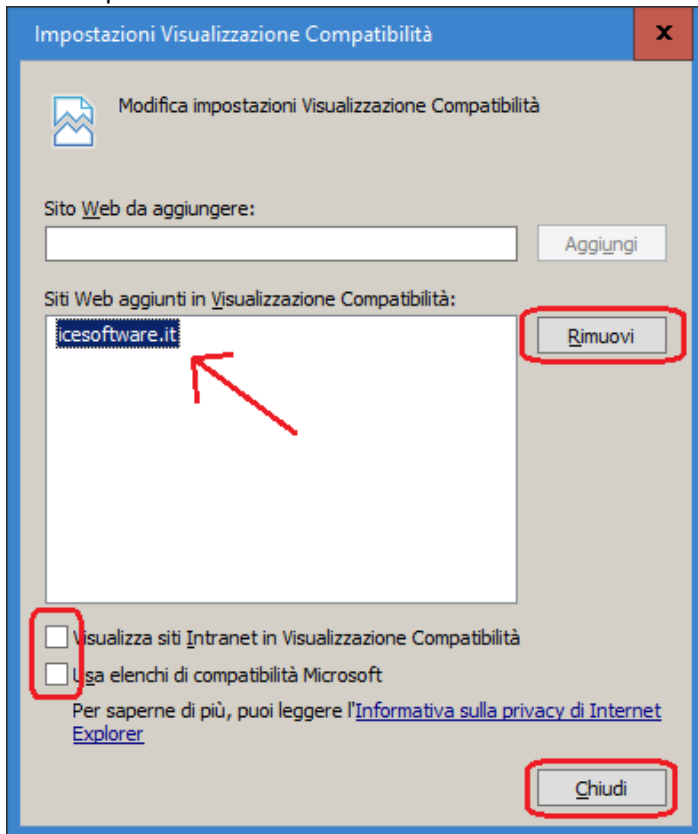
oppure digitare nella barra degli indirizzi:

<http://sv-s4net>

Aprire gli strumenti del browser – Impostazione visualizzazione compatibilità.



Rimuovere dall'elenco dei siti web aggiunti in Visualizzazione compatibilità il sito 'icesoftware.it':
click su icesoftware.it
click sul pulsante "Rimuovi"
togliere le spunte "visualizza siti intranet in visualizzazione compatibilità" e "usa elenchi di compatibilità microsoft"
click sul pulsante "Chiudi"



Ora è possibile operare con S4NET.
Grazie.